



АДМИНИСТРАЦИЯ ГОРОДА ПЕРМИ  
ДЕПАРТАМЕНТ ЗЕМЕЛЬНЫХ ОТНОШЕНИЙ

РЕШЕНИЕ

о размещении объектов № 21-01-44-985 от 07 АВГ 2020

г. Пермь, ул. Сибирская, 15

Департамент земельных отношений Администрации города Перми в соответствии с пунктом 3 ст. 39.36 Земельного кодекса Российской Федерации, Положением о порядке и условиях размещения объектов на землях или земельных участках, находящихся в государственной или муниципальной собственности, на территории Пермского края без предоставления земельных участков и установления сервитутов, публичного сервитута, утвержденным Постановлением Правительства Пермского края от 22.07.2015 № 478-п

**разрешает** ООО «АВТОКОЛОННА 1595» (ИНН 5906052896, ОГРН 1035900993589, место нахождения: 614047, г. Пермь, ул. Соликамская, д. 317).

**размещение объекта** проезды, в том числе вдольтрассовые, и подъездные дороги, для размещения которых не требуется разрешения на строительство (к земельному участку с кадастровым номером 59:01:3810302:517).

**способ размещения объекта:** наземный

**на землях:** государственная собственность на которые не разграничена

**на срок** 12 месяцев

**местоположение:** г. Пермь, Орджоникидзевский район, ул. Соликамская.

Территория, согласно схеме, расположена в зонах с особым условием использования территории: охранный зона объектов электросетевого хозяйства; приаэродромная территория аэродрома аэропорта Большое Савино; в прочей зоне ограничений: зона катастрофического затопления,.

ООО «АВТОКОЛОННА 1595»:

1. соблюдать правила охранных зон воздушного пространства, установленные Постановлением Правительства Российской Федерации от 11.03.2010 № 138 «Об утверждении Федеральных правил использования воздушного пространства Российской Федерации»;

2. не допускать на земельном участке строительство объектов капитального строительства без обеспечения инженерной защиты таких объектов от затопления, подтопления;

3. соблюдать порядок использования земельных участков, установленный Постановлением Правительства Российской Федерации от 24.02.2009 № 160 «О порядке установления охранных зон объектов электросетевого хозяйства и особых условий использования земельных участков, расположенных в границах таких зон»;

**Приложение:**

Схема предполагаемых к использованию земель или части земельного участка (на 1 л. в 1 экз.).

Начальник отдела предоставления  
земельных участков по работе  
с юридическими лицами



Н. М. Санникова

# Схема предполагаемых к использованию земель или части земельного участка

Объект: Проезд к земельному участку с кадастровым номером 59:01:3810302:517

Местоположение: Пермский край, г. Пермь, Орджоникидзевский район, ул. Соликамская

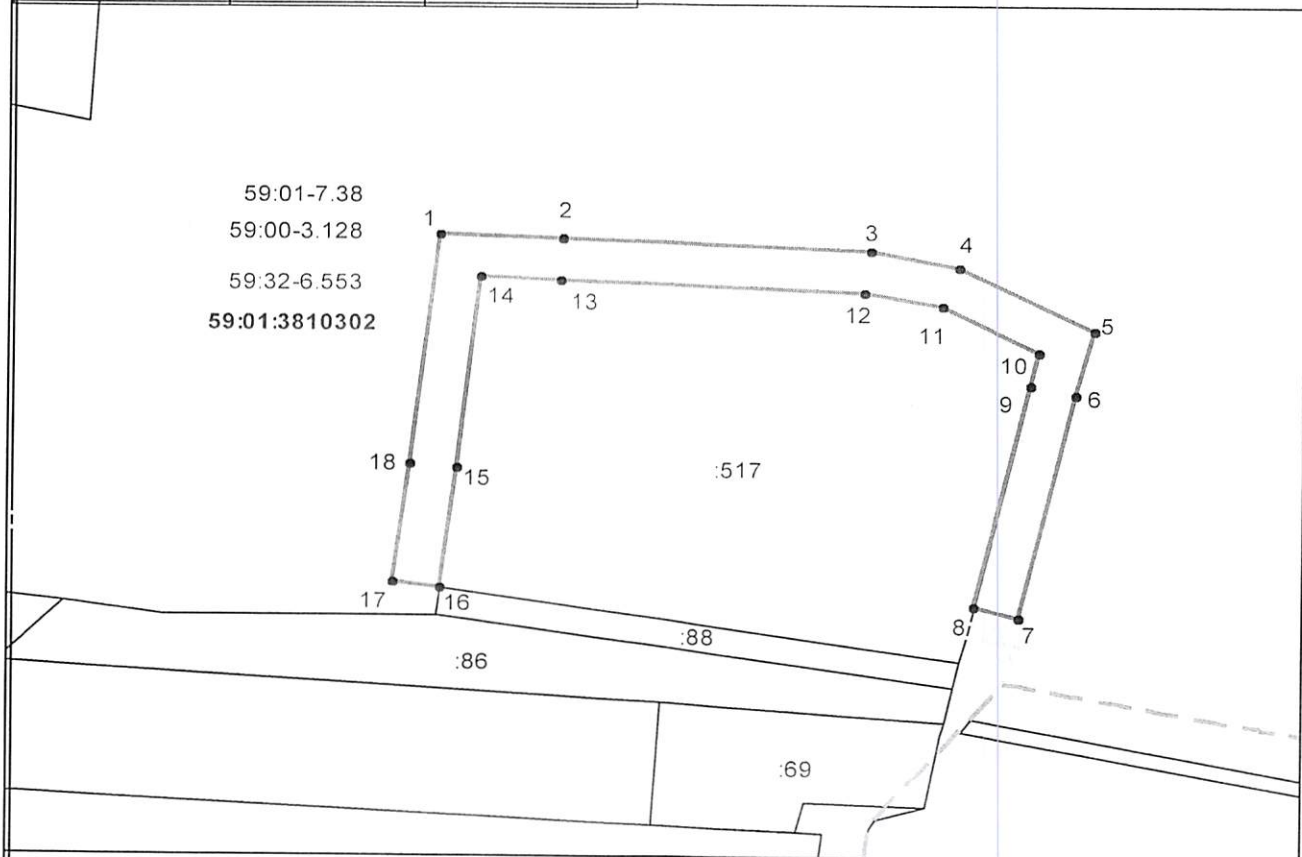
Площадь земель или части земельного участка, кв. м 1012

Категория земель: земли населенных пунктов

Вид разрешенного использования (при наличии): -

Система Координат МСК-59

Обозначение характерных точек границы	Координаты, м				
	X	Y			
1	2	3			
1	528 504.71	2 238 327.94	9	528 483.39	2 238 404.31
2	528 504.09	2 238 343.84	10	528 488.13	2 238 405.59
3	528 502.56	2 238 383.77	11	528 494.56	2 238 393.04
4	528 500.28	2 238 395.04	12	528 496.58	2 238 383.05
5	528 491.25	2 238 412.65	13	528 498.10	2 238 343.60
6	528 481.97	2 238 410.14	14	528 498.50	2 238 333.31
7	528 449.79	2 238 403.09	15	528 470.97	2 238 330.34
8	528 451.23	2 238 397.26	16	528 453.72	2 238 328.19
			17	528 454.46	2 238 322.23
			18	528 471.66	2 238 324.37
			1	528 504.71	2 238 327.94



Масштаб 1:1000

Описание границ смежных землепользователей:

от 8 точки до 16 точки -границы земельного участка с кадастровым номером 59:01:3810302:517

от 16 точки до 8 точки -земли, государственная собственность на которые не разграничена

Условные обозначения:

————— Граница зон с особым использованием территории  
 ————— Граница образуемого земельного участка  
 ————— Граница квартала  
 — — — — — Граница территориальной зоны

59:01:3810302 Кадастровый номер квартала  
 :517 Кадастровый номер земельного участка

Заявитель:

(подпись, расшифровка подписи)  
 Верно